

Műanyag kerítéslécek műszaki leírása

1. Általános leírás

A műanyag kerítésprofilokat hő kezelt műanyagból „Traplast“-ból állítják elő.

A Traplastot osztályozott műanyag hulladék újrahasznosításából nyerik. Ez egy polimer keverék, melynek fő alkotóelemeit poliolefinnek (polietilén és polipropilén) képezik.

A Traplastnak kiváló ellenálló képessége van az időjárási viszonyokkal, élősködőkkel, kórokozókkal és penészgombákkal szemben. Nedvességnek ellenálló és kiváló a fizikai és mechanikus tulajdonságai vannak. Ez biztosítja számára a rendkívül hosszú élettartamot.

A műanyag kerítéselemeket a kerítési mezők, korlátok és további hasonló alkalmazások hézagkitöltéseként használható. Az összes alakváltoztatást – vágást, fúrást – fa illetve fémmegmunkáló eszközökkel lehet végezni. A kötéseket és a rögzítéseket kizárólag mechanikus kötőelemekkel /csavarokkal, szegecsekkel/ lehet kialakítani. Ragasztani hegeszteni a profilokat nem lehet. **A profilok nem szolgálnak szerkezeti és vagy tartó elemként. Szerkezeti vagy tartó elemként történő felhasználása, a gyártóval történt egyeztetést követő jóváhagyás esetén lehetséges.**

Néhány éven belül a környezeti feltételek hatására színárnyalat változás következik be, ami egy természetes jelenség, amelyet gyártás közben nem lehet befolyásolni.

2. Műszaki követelmények

a) Méretek

A gyártott profilok alapméretei és tömege:

Fejjel ellátott kerítés elemek, hosszúsága:	Tömeg /kg/ (+/- 15 %)	Szélesség és vastagság /mm/ (+/- 5 %)
60 cm	0,9	78 x 21
78 cm / 80 cm	1,2	78 x 21
98 cm / 100 cm	1,5	78 x 21
118 cm / 120 cm	1,8	78 x 21
148 cm / 150 cm	2,4	78 x 21
198 cm / 200 cm	3,3	78 x 23

50 x 30 profil kerítésléc, hosszúsága:	Tömeg /kg/	Szélesség és vastagság /mm/
100 cm	1,4	50 x 30
120 cm	1,8	50 x 30
150 cm	2,1	50 x 30
200 cm	2,9	50 x 30

Felezett oszlopkerítés profil, hosszúság:	Tömeg /kg/	Szélesség és vastagság /mm/
100 cm	2,1	79 x 35
200 cm	4,2	79 x 35

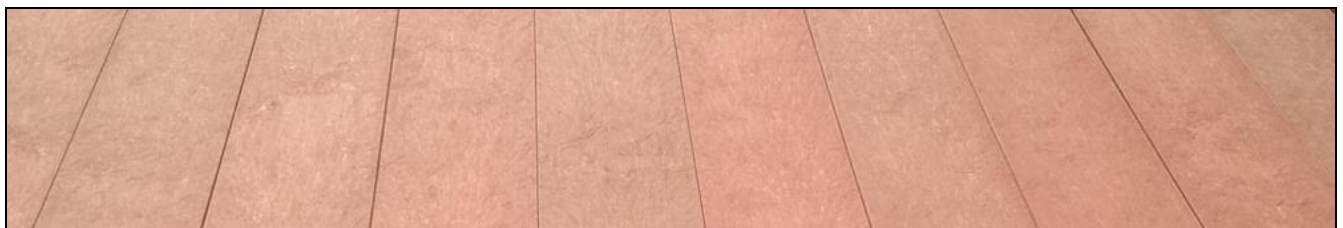
A kerítésléc profilok méretei 20°C standard hőmérsékleten értendők.

1 m hosszúságig a profilok hosszúság toleranciája +/- 5 mm; 2 m hosszúságig +/- 8 mm.

b) Hőmérséklet tolerancia tartomány

Hőmérséklet tolerancia tartomány -20°C - +70°C között.

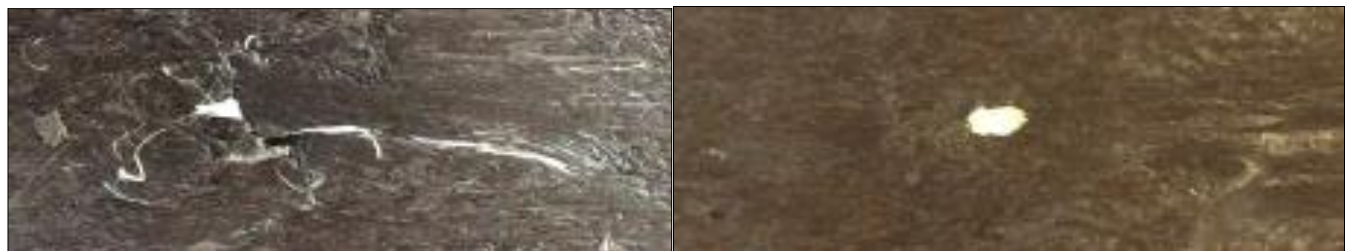
c) Felület



„Színárnyalat“ – A kerítés elemeket különböző – barna, téglavörös, szürke és antracit - színben gyártják. Az egyes darabok - még az I. osztályúak is mutathatnak látható színárnyalatnyi eltéréseket.



„Tükrök” - behatárolt terület, amely sima felületével eltér a szomszédos felületektől. A kerítés profilok mindkét oldalukon maximálisan két - két tükröt tartalmazhatnak.



„Fel nem olvadt részecskék“ – hőre lágyuló, vagy hőre keményedő műanyagok felületén található nem egynemű részecskék. Előfordulhatnak kompakt darabként, vagy részlegesen olvasztottként a profilok szétmázolt egyéb színű foltjaiban. A kerítés profilok maximálisan fel nem olvadt darabot, vagy foltot tartalmazhatnak, mindegyik 1,5 cm² felületig. „Karcolások” és egyéb felületi hibák miatt a termékek II. osztályúak.



„Leégett felület“ sötét foltokkal és sajátos bűzzel tűnik ki. Az ilyen hibás termékek II. osztályúak.



„Durva él“ Ez a jelenség első osztályú anyagnál nem lehet hosszabb 5 cm - nél.

d) Alak, forma



„Oldal behajlás“ Az 1 m hosszúságig a kerítés profiloknál a maximális oldal behajlás nem lehet több mint 3 mm, a hosszabb profiloknál az oldal behajlás megengedett maximális értéke 5 mm lehet.



„Keskenyedő profil“ – a kerítés profilok széleinek és közepének vastagsága közötti eltérés 4 mm lehet /egy oldalon maximálisan 2mm/.



„Eltolódott fej” – a kerítés profilok alaki része /feje/ folyamatosan nem csatlakozik a profil testéhez. Az ilyen 1,5 mm elérő hibával rendelkező kerítés profil a II. osztályú.

d) Csomagolás

Az elemeket az elem hosszának megfelelő szállító palettákra helyezik el és szállítják. A palettákon a profilokat kötöző szalaggal rögzítik az alábbi táblázat szerint:

Kerítés elemek	Csomagolás	Mennyiség / raklap
78 x 21 mm, hossz: 60 cm	Szalagvasalás 2 x 20 soronként és 4 x 40 soronként	800
78 x 21 mm, hossz: 80 cm és 78 cm	Szalagvasalás 2 x 20 soronként és 4 x 40 soronként	600
78 x 21, hossz: 98, 100, 118, 120, 148, és 150 cm	Szalagvasalás 2 x 20 soronként és 4 x 40 soronként	400
78 x 23, hossz: 198 és 200 cm	Szalagvasalás 2 x 15 soronként és 4 x 30 soronként	300
50 x 30, hossz: 100, 120, 150, 200 cm	Szalagvasalás 2 x 10 soronként és 4 x 20 soronként	300
79 x 35 felezett oszlop hossz: 100 és 200 cm	Szalagvasalás 4x 100 darabonként és 4 x 200 darabonként fa kalodában	200

e) Raktározás

A kerítés profilokat vagy a gyártó eredeti csomagolásában kell tárolni, vagy úgy, hogy teljes hosszúságukkal feküdjenek egyenes felületen. Hosszabb távú tárolás esetén ki kell zárni a közvetlen napsugárzás hatását.